

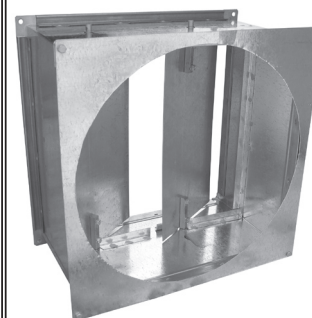
Клапаны лепестковые КЛ и Клапаны перекидные АЗЕ-105

ОБЩИЕ СВЕДЕНИЯ:

Клапаны лепестковые представляют собой корпус, в подшипниках которого на осях закреплены лопатки. Подшипники обеспечивают свободное открывание клапана в условиях отрицательных наружных температур при периодической работе вентиляторов. При включенном вентиляторе лопатки поддерживаются в открытом положении. После отключения вентилятора лопатки возвращаются в исходное положение и перекрывают сечение клапана. Оси лопаток смещены относительно оси симметрии.

НАЗНАЧЕНИЕ:

Клапаны лепестковые предназначены для установки на нагнетательной стороне осевых вентиляторов с целью предотвращения попадания холодного воздуха и атмосферных осадков в производственные помещения после отключения вентиляторов.



Клапан Лепестковый КЛ

Обозначение	Размеры сечения, мм.	Для Вентилятора №	Длина, мм.	Масса, кг.
КЛ	400x400	№ 4	247	14
КЛ-01	500x500	№ 5	287	18
КЛ-02	630x630	№ 6,3	357	25
КЛ-03	800x800	№ 8	332	34
КЛ-04	1000x1000	№ 10	392	44
КЛ-05	1250x1250	№ 12,5	497	62

ОБЩИЕ СВЕДЕНИЯ:

Клапаны перекидные предназначены для установки только на вертикальных участках воздуховодов для автоматического включения в сеть резервного вентилятора при остановке рабочего, в помещениях высотой свыше 3 м.

Конструкция клапана состоит из корпуса, в подшипниках которого на полуосях установлено полотно. Ось вращения полотна смещена относительно оси симметрии, благодаря чему при воздействии воздушного потока возникает момент, поворачивающий полотно и устанавливающий клапан в открытое положение. При прекращении движения воздуха в сети рабочего вентилятора и после включения резервного полотна под воздействием воздушного потока поворачивается, тем самым открывая сеть резервного вентилятора. Указатель, расположенный на торце оси полотна (за пределом корпуса), показывает, какой канал в настоящий момент открыт.

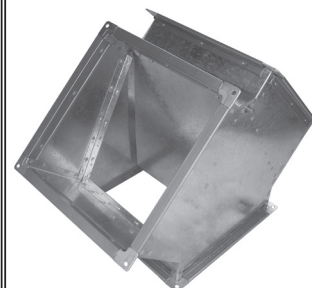
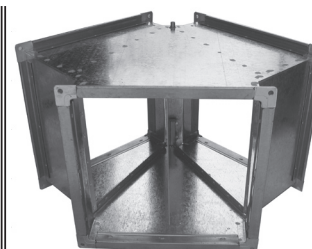
Для обеспечения взрывозащиты клапана детали, которые в процессе работы клапана соприкасаются между собой, выполнены из пары металлов - латунь-сталь.

НАЗНАЧЕНИЕ:

Клапаны перекидные взрывозащищенные допускаются для применения в вентиляционных системах взрывоопасных производств, перемещающих взрывоопасные газопаровоздушные смеси всех категорий и групп по классификации ГОСТ 12.1.011 и могут устанавливаться во взрывоопасных зонах помещений классов В-1, В-1а, В-1б по классификации ПУЭ, отнесенным к категориям А и Б по взрывопожарной опасности (в соответствии с НПБ 105-95) и использования в системах, в которых перемещаются взрывоопасные смеси категорий по ГОСТ Р 51330.11 -99 и групп по классификации гост р 51330.0-99 в соответствии с требованиями СНиП 41-01-2003 «Отопление, вентиляция и кондиционирование».

В соответствии с требованиями СНиП 41-01-2003. Клапаны применяются в вентиляционных системах с давлением до 1500 Па и скорости перемещения воздушной среды 6...20 м/с.

Клапаны не допускается применять в системах, в которых перемещаются среды с агрессивностью по отношению к углеродистым сталям обыкновенного качества выше агрессивности воздуха, запыленностью более 100 мг/м³, содержащие взрывчатые вещества, взрывоопасную пыль, липкие и волокнистые материалы, а также для перемещения газопаровоздушных взрывоопасных смесей от технологических установок, в которых взрывоопасные вещества нагреваются выше температуры их самовоспламенения или находятся под избыточным давлением.



Клапаны перекидные АЗЕ-105

Обозначение	Размеры сечения, мм.	Длина, мм.	Ширина, мм.	Масса, кг.
АЗЕ-105.000	150x150	293	391	9
АЗЕ-105.000-01	250x250	398	552	15
АЗЕ-105.000-02	300x250	398	552	17
АЗЕ-105.000-03	400x400	571	763	28
АЗЕ-105.000-04	500x500	677	904	36
АЗЕ-105.000-05	600x600	812	1064	53
АЗЕ-105.000-06	800x800	1073	1336	81
АЗЕ-105.000-07	1000x1000	1334	1607	116